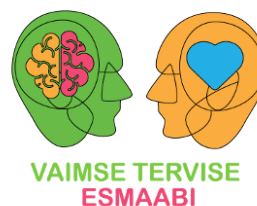


VAIMSE TERVISE ESMAABI
Veebikoolituse õppekava
MTÜ Peaasjad
2023



Õppekava nimetus:	VAIMSE TERVISE ESMAABI
--------------------------	-------------------------------

Õppekavarühm ja koostamise alus:	Psühholoogia. Rahvusvahelise ühtse hariduse liigituse alusel.
---	--

Õppe eesmärk:	Koolituse tulemusel on osalejal pädevus pakkuda vaimse tervise murega abivajajale esmast tuge ja infot ning rakendada enda vaimse tervise toetamiseks põhilisi eneseabivõtteid.
----------------------	---

Õpiväljundid:	Koolituse läbinu ... <ul style="list-style-type: none">• oskab märgata häbimärgistamist ning teab, kuidas seda vähendada;• tunneb ära mõnele vaimse tervise probleemile viitava käitumise ja olulisi riskitegureid;• kasutab vaimse tervise mure korral inimese esmaseks toetamiseks vaimse tervise esmaabi põhisamme;• kasutab teadlikult mõnda vaimse tervise eneseabivõtet.
----------------------	---

Täiendav taotlus:	Koolituse võimaliku kaasneva tulemusena soovime võimendada osalejate isikliku vaimse tervise alase teadlikkuse ja tegutsemise kaudu positiivset eeskujut kollektiivides, päästa inimesid läbi suitsiidiennetuse ning tõsta ühiskonna üldist toimetulekutaset läbi töötõhususe kasvu, tööhõive suurenemise ja vähenenud tervisekulude.
--------------------------	---

Sihtgrupp:	Koolituse sihtgrupiks on: <ul style="list-style-type: none">• kõik, kes väärtustavad vaimset tervist ning soovivad olla lähedaste toetamisel julgemad, kindlamad ja teadlikumad;• kogukonnaliikmed, kes vaimse tervise teemadega kokku puutuvad ja seetõttu vaimse tervise esmaabi osutamise strateegiaid omandada soovivad;• tööandjad erinevatest eluvaldkondadest;• spetsialistid, kes töötavad kohalikes omavalitsustes;• spetsialistid, kes töötavad haridusvaldkonnas;• sotsiaalteenuste osutajaid• jne.
-------------------	--

Õppe alustamise tingimused:

Koolitus on eesti, inglise või vene keeles.
Valmisolek osaleda õppes 100% mahus.

Õppemaht, ülesehitus:

Koolituse kogumaht on 11 tundi. 10 tundi toimub auditoorne töö ning 1 tund on iseseisev töö.

Õppekeskkond ja õppevahendid:

Koolitus toimub Zoom keskkonnas, kus kasutatakse erinevaid osalejaid kaasavaid lähenemisi (gruppideks jagamine, kirjalik mõttevahetus, visualiseerimine). Lisaks kasutatakse vastavalt vajadusele Padlet või Mentimeetri keskkondasid.

Parima osalemiskogemuse saamiseks on soovitatav osaleda arvuti vahendusel ning kasutades kvaliteetset kaamerat, mikrofoni ja kõrvaklappe. Mitmed tegevused on interaktiivsed ning eeldavad osaleja aktiivset osalust ja suhtlust.

Koolitusgrupis on kuni 24 osalejat.

Õppeprotsess, sh sisu, õppemeetodid ja -materjalid:

Koolitus toimub kolmel päeval.

- I koolituspäeval toimub õppetöö 2x2h
- II koolituspäeval toimub õppetöö 2x2h

Vahepealsel perioodil (ca 7 päeva) toimub iseseisev õpitu praktiseerimine.

- III koolituspäeval toimub õppetöö 2h, mis keskendub praktika refleksioonile

Ülesehitus ja maht	Õppe sisu	Õppemeetodid
I koolituspäev		
Auditoorne töö 2 tundi (h)	<ul style="list-style-type: none">• Sissejuhatus• Ülevaade vaimsest tervisest ja probleemidest• Häbimärgistamine, mõju ja vähendamine	Aruteluring; Loeng
Auditoorne töö 2 tundi (h)	<ul style="list-style-type: none">• Mis on vaimse tervise esmaabi?• Vaimse tervise esmaabi tegevuskava kasutamine - 1 ja 2 samm	Loeng; Grupiarutelu; Rollimäng
Iseseisev töö 15 minutit	<ul style="list-style-type: none">• Stigmatiseerimise märkamine ja vähendamine	Vaatlus; refleksioon

II koolituspäev		
Auditoorne töö 2 tundi (h)	<ul style="list-style-type: none"> • Vaimse tervise esmaabi tegevuskava - 2 samm • Vaimse tervise esmaabi tegevuskava sammud 3-5 • Stress 	Aruteluring; Loeng, Rollimäng
Auditoorne töö 2 tundi (h)	<ul style="list-style-type: none"> • Psühholoogiline kriis ja trauma • Ärevus ja ärevushäired • Depressioon • Sõltuvushäired 	Loeng; Aruteluring, Kogemuslugu
Iseseisev töö 0.75 tund (h)	<ul style="list-style-type: none"> • Vaimse tervise esmaabi sammude praktiseerimine 	Praktika, Refleksioon
III koolituspäev		
Auditoorne töö 2 tund (h)	<ul style="list-style-type: none"> • Praktika reflekteerimine • Eneseabi 	Refleksioon; Arutelu;

Õppematerjalid: Koolituse sisu infoga baaskomplekt.

Koolituse läbimise tingimus: Koolituse lõpetamise tingimuseks on osalemine 90% õppetöös. Lisaks tuleb sooritada lühike kirjalik lõputest, mille põhjal tehakse enesehindamine.

Hindamismeetod	Hindamiskriteeriumid
Situatsioonülesanne	<ol style="list-style-type: none"> 1. Osaleja kirjeldab vaimse tervise esmaabi tegevuskava põhisammude tegevusi, tuues iga sammu kohta vähemalt ühe näite lähtudes ette antud juhtumist; 2. Osaleja kirjeldab juhtumis välja toodud häbimärgistavat käitumist või keskkonda ja selle potentsiaalset mõju vaimse tervise probleemiga inimesele; või kirjeldab vajalikke tegevusi, mis vähendaks häbimärgistamist;
Seostamise test (hõlmab läbitud teemasid)	<ol style="list-style-type: none"> 3. Osaleja seostab vaimse tervise probleemide omase käitumise või olukorra kirjeldused või olulisemad tunnused või riskitegurid vastavate koolitusel läbitud probleemidega – iga probleemi kohta vähemalt üks korrektne seos.

Koolituse läbimisel väljastatakse tunnistus.

**Koolitaja
kvalifikatsioon:**

Koolitust läbiviiv koolitaja on vaimse tervise valdkonna (psühholoogia, eripedagoogika, psühhiaatria) või väga lähedase valdkonna (nt sotsiaaltöö, sotsiaalpedagoogika) haridusega või viimase 3 aasta jooksul läbinud sama valdkonna täienduskoolitusi minimaalselt 40 akadeemilise tunni ulatuses.

Koolitajal on täiskasvanukoolituste läbiviimise kogemus vähemalt 80 akadeemilise tunni ulatuses.

Vaimse tervise esmaabi koolitaja sertifikaat